



## Высокоэффективный клей на цементной основе для керамической плитки и керамогранита

### КЛАССИФИКАЦИЯ В СООТВЕТСТВИИ С ГОСТ P 56387

**Kerabond T-R** обычный (1) цементный (C) клей без сползания (T) класса C1T.

*Kerabond T-R* имеет маркировку **CE** в соответствии с сертификатом **ИТТ № 25050176-1/Gi (TUM)**, выпущенным *Technische Universitat Munchen laboratory* (Германия).

### ОБЛАСТЬ ПРИМЕНЕНИЯ

- Внутренняя и внешняя облицовка керамической плиткой, мозаикой и керамогранитом (форматом до 1600 см<sup>2</sup> внутри помещений) любого типа полов, стен и потолков.
- Точечное приклеивание изолирующих материалов (пенополистирол, пенополиуретан, минеральная и стекловата, оргалит, звукоизолирующие панели и пр.).

### ОСНОВАНИЯ

- цементно-известковые и цементные штукатурки;
- цементные стяжки, как обычного, так и армированного плавающего типов, при том условии, что они были выдержаны и высушены;
- гипсовые основания и ангидридные стяжки после обработки грунтовкой.

### ТЕХНИЧЕСКИЕ ХАРАКТЕРИСТИКИ

**Kerabond T-R** - серый или белый порошок, состоящий из цемента, отборного песка, синтетических смол и специальных добавок, разработанных компанией MAPEI. При смешивании с водой **Kerabond T-R** образует легко перерабатываемый раствор с высокой клеящей способностью и тиксотропностью, что позволяет без проблем проводить облицовку вертикальных поверхностей оползанием и отпадение даже тяжелых плиток исключено.



**Kerabond T-R** отверждается практически без усадки, после схватывания становится очень прочным. Он превосходно прилипает ко всем обычным строительным материалам.

**Прим.:** замешивая **Kerabond T-R** на составе **Isolastic** вместо воды достигается улучшение его характеристик, которые переходят таким образом в соответствие с требованиями класса **C2** (цементный клей улучшенный) и класса **S2** (высокоэластичный клей) согласно **ГОСТ P 56387**.

### ВАЖНЫЕ РЕКОМЕНДАЦИИ

Замешивать **Kerabond T-R** на латексной добавке **Isolastic** в следующих случаях:

- на стенах из газобетона;
- на сборных бетонных конструкциях или же бетонных конструкциях, заливаемых на месте;
- для обогреваемых полов;
- для крупноформатных керамических плиток;
- для укладки стеклянной мозаики;
- для укладки природного камня, который должен быть стабилен и стоек к действию влаги.

### ПРОТИВОПОКАЗАНИЯ К ПРИМЕНЕНИЮ

**Kerabond T-R** не должен применяться в следующих случаях:

- на деревянные основания;
- для укладки на стены из гипсокартона, подверженные деформации;
- для облицовки металлических, резиновых поверхностей, ПВХ, линолеума;
- для укладки керамической плитки, при которой требуется толщина клея более 5 мм.
- в местах, где требуется быстрая готовность к пешим нагрузкам;

# Kerabond T-R



Укладка плитки на Kerabond T-R на пол



Укладка керамической плитки на стену

- для облицовки не поглощающей плиткой (неглазурованные плитки, плитки одинарного обжига, клинкер и т.д.) не поглощающих оснований.

## ИНСТРУКЦИЯ ПО ПРИМЕНЕНИЮ

### Подготовка основания

Для облицовки с помощью клея **Kerabond T-R** пригодны все общепринятые в строительстве основания при условии, что они ровные, прочные, твердые, сухие, очищенные от незакрепленной штукатурки, раствора, жира, масла, краски и мастики.

Цементные основания не должны быть подвержены усадке после укладки плитки. В теплое время года штукатурка должна выдерживаться, по крайней мере, в течение недели на каждый сантиметр толщины, а цементные стяжки должны обладать временем выдержки не менее 28 дней за исключением тех случаев, когда для их изготовления использовались такие специальные вяжущие вещества, как **Маресем, Маресем Pronto, Topcem** или **Topcem Pronto**. Если поверхность нагрелась на солнце, ее необходимо охладить водой. Гипсовые основания и ангидритные стяжки должны быть идеально сухими, достаточно твердыми и очищенными от пыли. Данные основания необходимо обработать с помощью состава **Primer G, Eco Prim T** или **Eco Prim Grip**, а в областях, подверженных влаге при эксплуатации, нужно использовать **Primer S**.

### Приготовление раствора

Смешайте **Kerabond T-R** с чистой водой до получения однородной массы без комков. Оставьте отстояться раствор на несколько минут, а затем вновь перемешайте, после чего клей готов к применению. Соотношение компонентов следующее: от 24 до 26 весовых частей воды на 100 частей **Kerabond T-R**, что равносильно 6-6,5 литрам воды на 25 кг **Kerabond T-R**. Получаемый таким образом замес пригоден к использованию в течение 8 часов.

### Нанесение клея

Раствор наносится на поверхность зубчатым шпателем. Общий принцип, которому необходимо следовать при выборе правильного шпателя - это выбрать тот, который позволяет смачивать 65-70% тыльной стороны плитки для внутренних стен и областей с небольшой механической нагрузкой и 100% смачивание для областей с высокой механической нагрузкой и всех наружных работ.

Для достижения хорошей адгезии, сначала распределите тонкий слой смеси **Kerabond T-R** на поверхности, используя гладкую кромку шпателя, затем нанесите нужную толщину клея, в зависимости от размера и типа плитки, используя зубчатый шпатель в соответствии с конкретным типом и форматом плитки:

- при укладке плитки с форматом до 5x5см рекомендуется использовать шпатель MAPEI №4 с квадратными зубьями;
- для обычной керамической облицовки на стены рекомендуется применять шпатель MAPEI №5 с ромбовидными зубьями (расход 2,5-3 кг/м<sup>2</sup>);
- для полов, поверхностей неправильной формы или плитки с сильно профилиро-

ванной стороной рекомендуется применять шпатель MAPEI №6 с ромбовидными зубьями (расход около 5 кг/м<sup>2</sup>);

- для наружной облицовки, стен, подвергающихся действию мороза, для бассейнов, резервуаров, для крупноформатной (более 9 дм<sup>2</sup>) плитки для полов, которые после облицовки полируются и для полов, подвергающихся большим нагрузкам, клеевая смесь **Kerabond T-R** наносится как на основание, так и на тыльную сторону плитки (двойное нанесение).

### Укладка плитки

Предварительное смачивание плиток не требуется, однако, если обратная сторона плитки покрыта пылью, промойте ее чистой водой. Для того чтобы плитка хорошо приклеилась, вдавливайте ее в клей с усилием.

При нормальной температуре и влажности **Kerabond T-R**, нанесенный на облицовываемую поверхность, находится в рабочем состоянии 20-30 мин; однако при неблагоприятных условиях (на палящем солнце, сухом ветре, при высокой температуре), а также на сильно поглощающих поверхностях рабочее время может значительно сократиться, вплоть до нескольких минут.

Для оценки состояния нанесенного клея периодически проверяйте, не образовалась ли на его поверхности пленка, препятствующая приклеиванию.

Если пленка образовалась, нанести зубчатым шпателем свежий слой.

Смачивать клей после образования пленки не рекомендуется, т.к. при этом образуется нерастворимая в воде пленка, препятствующая приклеиванию.

Корректировку плитки проводите не позже, чем через 45 минут после укладки, затем любое исправление становится проблематичным.

Плитки, уложенные с помощью клея **Kerabond T-R**, не должны подвергаться воздействию воды в течение 24 часов после укладки. В течение 5-7 суток после укладки облицованные поверхности должны быть защищены от прямого солнечного света и мороза.

### Точечное приклеивание изолирующих материалов

Точечное приклеивание тепло- и звукоизолирующих материалов выполняют с помощью терки или шпателя. Число клеевых пятен и их толщина определяются шероховатостью поверхности и весом панели.

В этих случаях также необходимо соблюдать рабочее время клея, т.е. максимально допустимое время рабочего состояния клея нанесенного на основание.

Имейте в виду, что несколько пятен клея, нанесенного на тяжелую панель, требуют установки временной подпорки, которая удаляется после начала схватывания клея **Kerabond T-R**.

### ЗАПОЛНЕНИЕ ШВОВ

Заполнение швов между плиткой производится через 4-8 часов на стеновых покрытиях и через 24 на половых покрытиях с использованием специальных цементных и эпоксидных заполнителей производства MAPEI, имеющих в различной цветовой гамме.

## ТЕХНИЧЕСКИЕ ХАРАКТЕРИСТИКИ

### ОТЛИЧИТЕЛЬНЫЕ СВОЙСТВА ПРОДУКТА

Консистенция:	порошок
Цвет:	белый или серый
Насыпная плотность (кг/м <sup>3</sup> ):	1300
Сухой остаток (%):	100

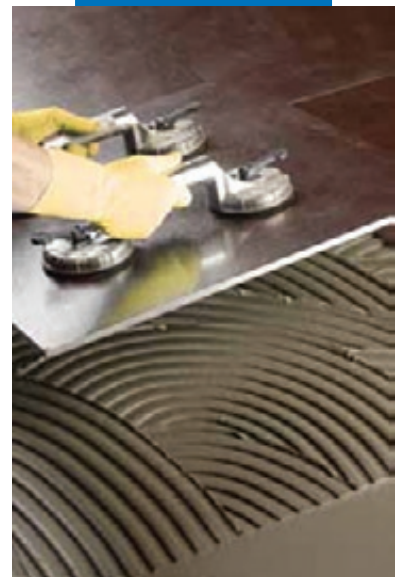
### ПРИКЛАДНЫЕ ДАННЫЕ (при +23°C и отн. вл. 50%)

Соотношение смешивания:	100 частей <b>Kerabond T-R</b> на 24-26 частей воды по весу
Консистенция замеса:	очень вязкая
Плотность смеси (кг/м <sup>3</sup> ):	1450
pH смеси:	13
Жизнеспособность:	более 8 часов
Температура применения:	от +5°C до +40°C
Рабочее время:	> 20 минут
Время для исправления облицовки:	около 45 минут
Заполнение швов на стеновых покрытиях:	после 4-8 часов
Заполнение швов на половых покрытиях:	после 24 часов
Пешие нагрузки:	через 24 часа
Время полного отверждения:	14 суток

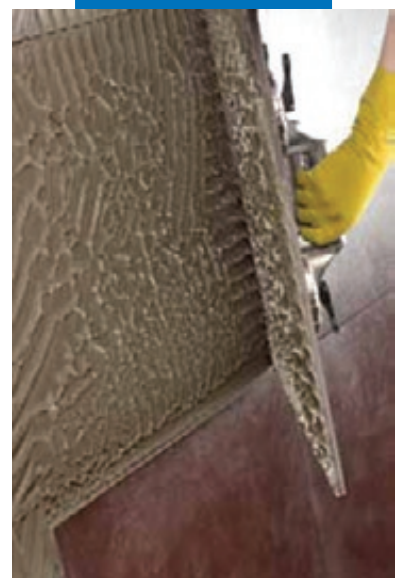
### ОКОНЧАТЕЛЬНЫЕ ХАРАКТЕРИСТИКИ

Прочность сцепления согласно Еuronorme ГОСТ Р 56387 (Н/мм <sup>2</sup> ) – исходная прочность сцепления (после 28 дней):	1,4
– прочность сцепления после теплового воздействия:	0,8
– прочность сцепления после погружения в воду:	0,9
– прочность сцепления после циклов замораживания и размораживания:	1,2
Стойкость к щелочам:	отличная
Стойкость к маслам:	отличная (не высокая к растительным маслам)
Стойкость к растворителям:	отличная
Температура эксплуатации:	от -30°C до +90°C

Прим.: технические данные клея **Kerabond T-R**, затворенного на латексной добавке **Isolastic**, приведены в технической спецификации **Isolastic**.



Укладка крупноформатного керамогранита на **Kerabond T-R** замешанный с **Isolastic**



Необходимо смачивать 100% обратной стороны плитки при укладке крупноформатного гранита

# Kerabond T-R

Расширительные швы должны заполняться соответствующими герметиками фирмы MAPEI.

## ПЕШИЕ НАГРУЗКИ

Половые покрытия могут быть открыты для пеших нагрузок по прошествии приблизительно 24 часов.

## ПУСК В ЭКСПЛУАТАЦИЮ

Поверхности могут окончательно быть пущены в эксплуатацию после 14 дней.

## ОЧИСТКА

Руки и инструменты очищаются обильными количествами воды. Облицованные поверхности протрите влажной тряпкой. Воду для очистки облицовки следует использовать лишь по прошествии нескольких часов после укладки и в умеренных количествах.

## РАСХОД

### Укладка керамической плитки

- Мозаика и плитка небольших форматов (шпатель №4): 2 кг/м<sup>2</sup>;
- Обычные форматы (шпатель №5): 2,5-3 кг/м<sup>2</sup>;
- Крупные форматы, половые покрытия, наружные покрытия (шпатель №6): 4 кг/м<sup>2</sup> и более.

### Расход клея при точечном приклеивании изолирующих панелей:

- Материалы на основе пенопласта - приблизительно 0,5-0,8 кг/м<sup>2</sup>;
- Панели из гипсокартона и пенобетона: около 1,5 кг/м<sup>2</sup>.

## УПАКОВКА

Kerabond T-R производится в белом и сером вариантах в бумажных мешках по 25 кг и в картонных коробках, содержащих 4 мешка по 5 кг.

## ХРАНЕНИЕ

В нормальных условиях в фирменной упаковке Kerabond T-R обладает сроком хранения 12 месяцев.

## ИНСТРУКЦИЯ ПО ТЕХНИКЕ БЕЗОПАСНОСТИ ПРИ ПРИГОТОВЛЕНИИ И ИСПОЛЬЗОВАНИИ

Kerabond T-R является раздражителем, содержит цемент, который при контакте с потом или слизистыми поверхностями вызывает раздражающую щелочную или аллергическую реакцию у предрасположенных к этому людей. Это может привести к повреждению глаз. При работе рекомендуется использовать защитные очки и перчатки, а также соблю-

дать стандартные меры предосторожности при работе со строительными материалами, содержащими химические компоненты.

При контакте с глазами или кожей, немедленно промыть большим количеством воды и обратиться к врачу.

Для получения подробной информации о безопасном использовании материала, пожалуйста, обратитесь к последней версии паспорта безопасности.

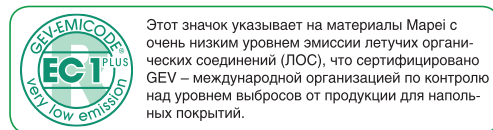
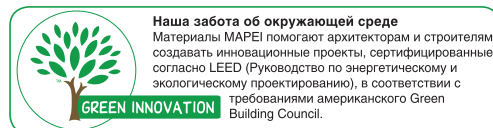
## МАТЕРИАЛ ДЛЯ ПРОФЕССИОНАЛЬНОГО ИСПОЛЬЗОВАНИЯ

## ПРЕДУПРЕЖДЕНИЕ

Содержащиеся в данном руководстве указания и рекомендации отражают всю глубину нашего опыта по работе с данным материалом, но при этом их следует рассматривать лишь как общие указания, подлежащие уточнению на практическом опыте. Поэтому, прежде чем широко применять материал для определенной цели, следует проверить его на адекватность, предусмотренному виду употребления, принимая на себя всю полноту ответственности за последствия, связанные с применением данного материала.

## Надлежащее уведомление

Данные содержащиеся в Технической карте продукта (TDS) могут быть скопированы в другой, связанный с осуществлением проекта, документ, но итоговый документ не должен изменять или заменять требования и данные, содержащиеся в Технической карте продукта и регулирующие процесс установки продукта MAPEI. Последнюю версию Технической карты продукта можно скачать на нашем сайте [www.mapei.com](http://www.mapei.com). Любые изменения данных или требований, содержащихся в Технической карте продукта, исключают ответственность MAPEI.



**Вся необходимая справочная информация по материалу доступна по запросу, а также на сайте [www.mapei.com](http://www.mapei.com)**